



ប.ស.ស. ថែទាំសុខភាព

សម្រាប់បុគ្គលវិស័យឯកជន



មាន ប.ស.ស. មានការគាំពារគ្រប់ពេលវេលា

តើអ្វីទៅជាការធានារ៉ាប់រងផ្នែកថែទាំសុខភាព?

ការធានារ៉ាប់រងផ្នែកថែទាំសុខភាពសំដៅដល់ការព្យាបាល និងថែទាំវេជ្ជសាស្ត្រ នៅមន្ទីរពេទ្យដែលជាដៃគូ ប.ស.ស. សេវាបង្ការសុខភាព និងប្រាក់បំណាច់ប្រចាំថ្ងៃ ពេលមិនអាចទៅធ្វើការបានដោយសារតែមានជំងឺគ្រោះថ្នាក់ចៃដន្យណាមួយ និងប្រាក់បំណាច់លំហែមាតុភាព ពេលសម្រាកមុន និងក្រោយពេលសម្រាលកូនរួច។

កម្មករនិយោជិត អាចទៅព្យាបាលនៅមន្ទីរពេទ្យដែលជាដៃគូរបស់ប.ស.ស. ដោយមិនចាំបាច់បង់ប្រាក់។ សូមចំណាំមន្ទីរពេទ្យដែលជាដៃគូរបស់ ប.ស.ស. ត្រូវសម្លឹងរកមើលរូបឡូហ្វូ ប.ស.ស.។

តើភាគទានរបបសន្តិសុខសង្គមជាបន្តករបស់នរណា?

និយោជក ឬម្ចាស់សហគ្រាស គ្រឹះស្ថាន មានកាតព្វកិច្ចបង់ភាគទានរបបសន្តិសុខសង្គមផ្នែកថែទាំសុខភាពទាំងស្រុង ដែលអត្រាភាគទានកំណត់ស្មើនឹង ២.៦% នៃប្រាក់ឈ្នួលជាប់ភាគទានរបស់កម្មករនិយោជិតមកក្នុងគណនី ប.ស.ស. តាមធនាគារដែលបានកំណត់យ៉ាងយូរបំផុតត្រឹមថ្ងៃទី១៥ នៃខែបន្ទាប់ និងត្រូវមានកាតព្វកិច្ចផ្តល់របាយការណ៍អំពីចំនួនកម្មករនិយោជិតទាំងអស់មក ប.ស.ស. យ៉ាងយូរបំផុតត្រឹមថ្ងៃទី២០ នៃខែបន្ទាប់។

អត្ថប្រយោជន៍របបសន្តិសុខសង្គមផ្នែកថែទាំសុខភាព

១ សេវាព្យាបាល និងថែទាំវេជ្ជសាស្ត្រ

១ សេវាព្យាបាលក្នុងមន្ទីរពេទ្យ និងសេវាពិគ្រោះជំងឺក្រៅ

សេវាព្យាបាលថែទាំតាមបច្ចេកទេសពេទ្យ ការពិនិត្យរកមុខសញ្ញា ជំងឺការធ្វើតេស្តឈាម ទឹកនោម ឬលាមក ដើម្បីពិនិត្យរកមើលជំងឺផ្សេងៗទៀត ការថតរូបអេកូ ឧបករណ៍វះកាត់ ដែលជាតម្រូវការចាំបាច់ សម្រាប់ការព្យាបាល និងថ្នាំពេទ្យតាមវេជ្ជបញ្ជា។

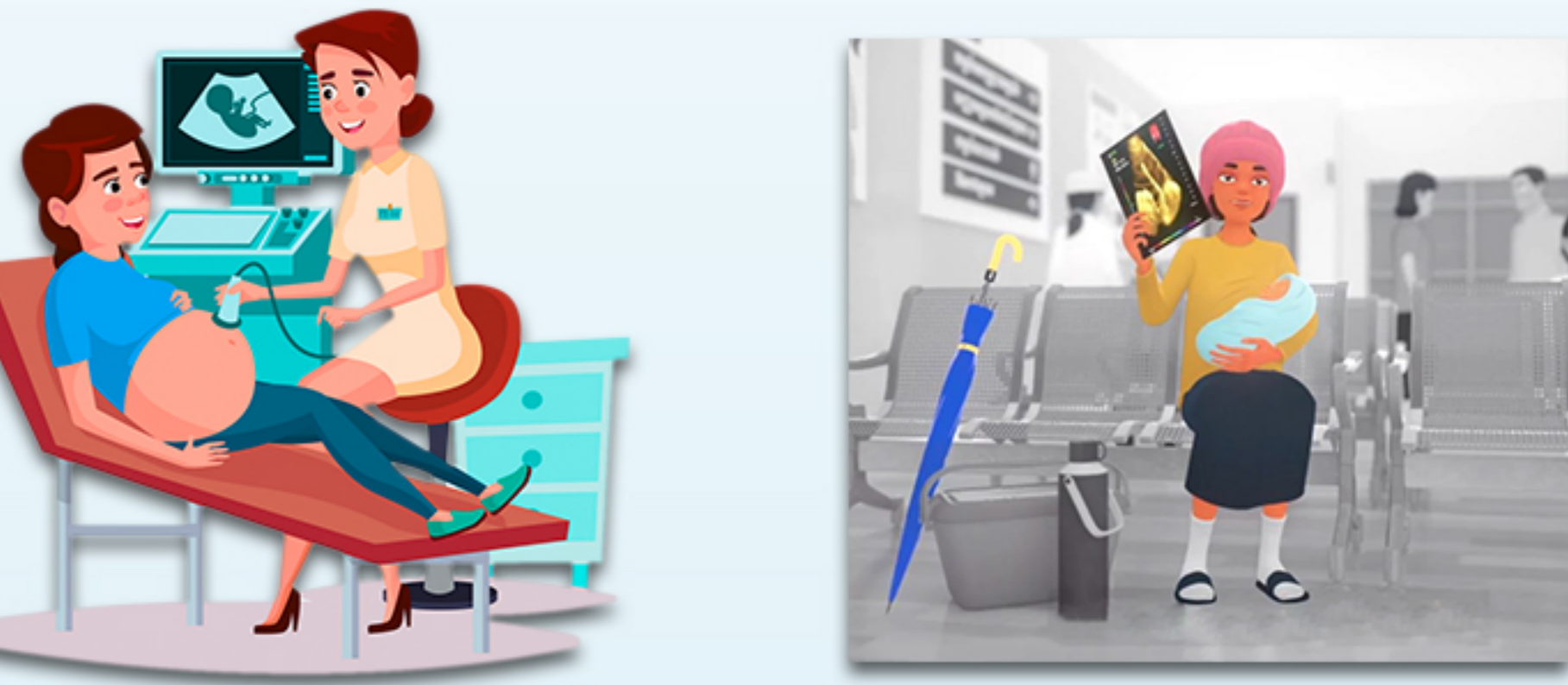
២ សេវាសង្គ្រោះបន្ទាន់

សំដៅលើការជួយសង្គ្រោះ ដោយមិនមានការគ្រោងទុកជាមុនដើម្បីសង្គ្រោះជីវិត ឬការពារមិនឱ្យបាត់បង់អវៈយវៈណាមួយនៃសរីរាង្គរបស់អ្នកជំងឺ ឬជនរងគ្រោះ។

៣ សេវាព្យាបាលដោយស្ម័គ្រ និងដោយចលនា



៤ សេវាសម្រាលកូន និងសេវាថែទាំមុន និងក្រោយសម្រាល



៥ សេវាស្តារនីតិសម្បទាផ្នែកវេជ្ជសាស្ត្រ

ផ្នែកថែទាំសុខភាពគឺផ្តល់ជូនតែសេវាវេជ្ជសាស្ត្រមានដូចជា ការផ្តល់ការជួសជុល ឬការផ្តល់ជាថ្មី អវៈយវៈសិប្បនិម្មិត រណប ឬឧបករណ៍ជំនួយការហ្វឹកហាត់កាយសម្បទាឡើងវិញ ការព្យាបាលដោយចលនា និងការផ្តល់សេវាវេជ្ជសាស្ត្រដទៃទៀត។



៦ សេវាបញ្ជូនអ្នកជំងឺ ឬជនរងគ្រោះ និងសេវាបញ្ជូនសព

សេវាបញ្ជូនអ្នកជំងឺឬជនរងគ្រោះ ត្រូវផ្តល់ជូនតែក្នុងករណីសង្គ្រោះបន្ទាន់និងដោយរថយន្តគិលានដ្ឋានសង្គ្រោះរបស់មូលដ្ឋានសុខាភិបាល ឬតាមមធ្យោបាយផ្សេងទៀតដែលមានលិខិតបញ្ជាក់ច្បាស់លាស់។

សេវាបញ្ជូនសព ឬបញ្ជូនអ្នកជំងឺធ្ងន់ធ្ងរព្យាបាលមិនជាសះស្បើយ អាចធ្វើតាមមធ្យោបាយបញ្ជូនរបស់មូលដ្ឋានសុខាភិបាល ឬតាមមធ្យោបាយជាក់ស្តែងផ្សេងទៀត។

៧ សេវាបង្ការសុខភាព

ប.ស.ស. ផ្តល់ជូននូវសេវាបង្ការសុខភាពជូនសមាជិក ដែលរួមមាន៖

១. សេវាចាក់វ៉ាក់សាំងជំងឺឆ្កែឆ្កួត
២. សេវាចាក់សេរ៉ូម ប្រឆាំងជំងឺឆ្កែឆ្កួត
៣. សេវាចាក់សេរ៉ូម ប្រឆាំងជំងឺតេតាណូស
៤. សេវាចាក់សេរ៉ូម ប្រឆាំងពិសពស់
៥. សេវាពិនិត្យឈាមរកជំងឺពក ក មាន ៖ TSH(Thyroid-stimulating hormone) & Free T3(FreeTriiodothyronine) Free T4(Free Thyroxine)
៦. សេវាពិនិត្យឈាមកំណត់អប៊ុយរិកកម្រិតក្រោយការព្យាបាលជំងឺមហារីកដោយវះកាត់ និង/ឬក្រោយការព្យាបាលជំងឺមហារីកដោយចាក់គីមី និង/ឬក្រោយការព្យាបាលជំងឺមហារីកដោយបាញ់កាំរស្មីអ៊ុចមាន៖ CA15-3 (Cancer Antigen15-3), CA19-9 (Cancer Antigen 19-9), Ca125 (Cancer Antigen 125), PSA (Prostate-Specific Antigen), HCG (Beta-Human Chorionic Gonadotropin)។

សេវាបង្ការដែលបានកំណត់ខាងលើនេះ ត្រូវផ្តល់ដោយមូលដ្ឋានសុខាភិបាលសាធារណៈ ឬវិទ្យាស្ថានសាធារណៈ។

ចំណាំ៖ សេវានេះមិនត្រូវបានទូទាត់សងវិញចំពោះការប្រើប្រាស់សេវានៅមូលដ្ឋានសុខាភិបាលឯកជន ឬមន្ទីរពិសោធន៍ឯកជនក្នុង ឬក្រៅប្រទេសឡើយ លើកលែងតែមានការអនុញ្ញាតជាមុនពី ប.ស.ស.។

លក្ខខណ្ឌទទួលបានប្រាក់បំណាច់ប្រចាំថ្ងៃ

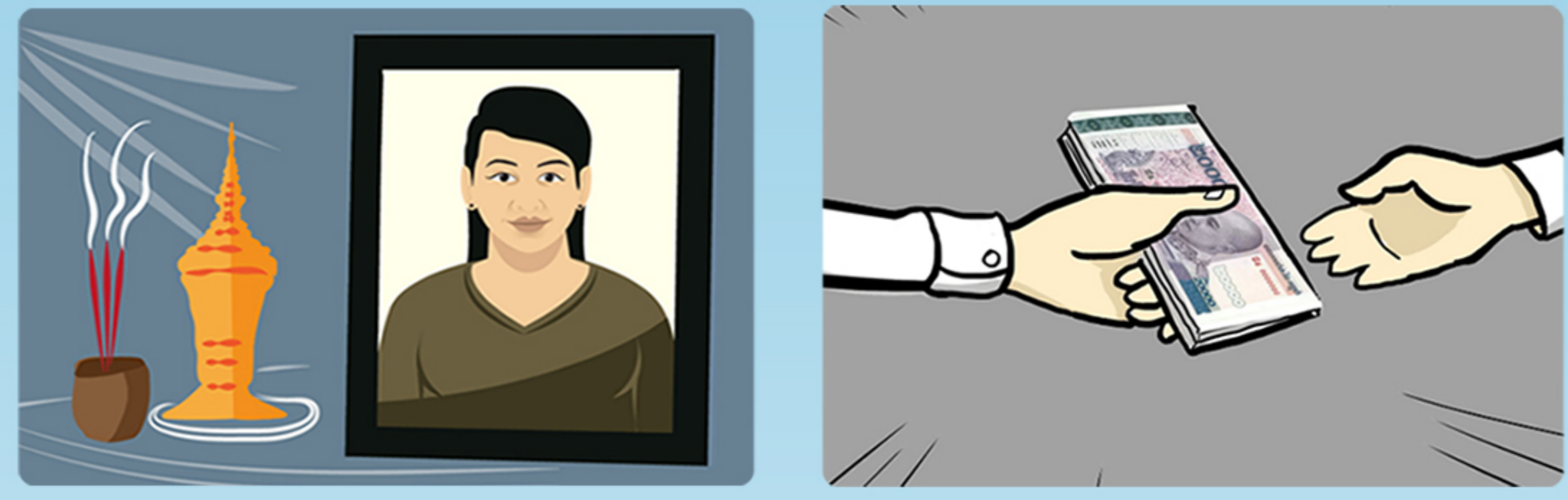
ដើម្បីទទួលបាន ប្រាក់បំណាច់ប្រចាំថ្ងៃ សម្រាប់រយៈពេលសម្រាកព្យាបាលជំងឺ លុះត្រាតែសមាជិក ប.ស.ស. បានអាក់ខានការងារចាប់ពី ៨ថ្ងៃឡើងទៅតាមវេជ្ជបញ្ជានៅក្នុងមូលដ្ឋានសុខាភិបាលដែលជាដៃគូ ប.ស.ស. និងបានបង់ភាគទានចំនួន ២ខែជាប់គ្នា ឬយ៉ាងតិច៦ខែក្នុងអំឡុងពេល ១២ខែចុងក្រោយគិតមកដល់ខែដែលមានបញ្ហាសុខភាព និងកំពុងបំពេញការងារ។

ដើម្បីទទួលបាន ប្រាក់បំណាច់មាតុភាព ចំនួន ៩០ថ្ងៃលុះត្រាតែសមាជិក ប.ស.ស. បានបង់ភាគទានមក ប.ស.ស. យ៉ាងតិច ៩ខែក្នុងអំឡុងពេល ១២ខែចុងក្រោយ គិតមកដល់ខែដែលសម្រាលកូន។

ចំណាំ៖ ប្រសិនបើការសម្រាលកូនធ្វើឡើងនៅមន្ទីរពេទ្យ ដែលមិនមែនជាដៃគូជាមួយ ប.ស.ស. សាមីខ្លួនដែលជាអ្នកសម្រាលត្រូវតាមដានសុខភាពក្រោយសម្រាលនៅមន្ទីរពេទ្យដៃគូ ប.ស.ស. ។

ប្រាក់វិភាជន៍បូជាសព

ប្រាក់វិភាជន៍បូជាសព ផ្នែកថែទាំសុខភាពកំណត់ស្មើនឹង ២លានរៀលសម្រាប់សិទ្ធិវន្ត ឬអ្នកចាត់ចែងបូជាសពសមាជិក ប.ស.ស. ។



សេវា ឬការព្យាបាលដែលមិនរាប់បញ្ចូល

សេវាមួយចំនួនដែលមិនត្រូវបានរាប់បញ្ចូលក្នុងធានារ៉ាប់រងនេះរួមមាន៖

- ការព្យាបាលទាំងឡាយណាដែលមិនគិតថ្លៃដែលមានចែងក្នុងគោលនយោបាយសុខាភិបាលសាធារណៈ
- ការថែទាំធ្មេញ (ការសម្អាត ការប៉ះ និងការដាក់ធ្មេញ)
- ការព្យាបាល និងការវះកាត់ប្តូរភេទ
- ការផ្សាំ ឬប្តូរសរីរាង្គផ្សេងៗ
- សេវាបង្កកំណើតដោយសិប្បនិម្មិត
- ការព្យាបាលដោយខ្លួនឯង
- ការព្យាបាល ឬវះកាត់ដើម្បីកែសម្ផស្ស
- ឧបករណ៍ជំនួយភ្នែកសិប្បនិម្មិត និងការព្យាបាលដោយកាំរស្មីឡាស៊ែរ
- ការព្យាបាលញៀនសុរា និងផ្តាច់គ្រឿងញៀន
- ការព្យាបាលការអសមត្ថភាពផ្តល់កំណើត

- ការវះកាត់ដោយដាក់គ្រាប់ភ្នែកសិប្បនិម្មិត
- ការវះកាត់បេះដូង និងសរសៃឈាមបេះដូង
- ការលាងឈាម
- ការត្រួតពិនិត្យសុខភាពទូទៅ

ចំណាំ៖ ករណីសង្គ្រោះបន្ទាន់ គ្រប់សេវាដូចបានចែងខាងលើត្រូវបានផ្តល់ជូន។

ការផ្តល់សេវាប្រភេទជំងឺរ៉ាំរ៉ៃ

ការផ្តល់សេវាចំពោះជំងឺរ៉ាំរ៉ៃ និងសម្រាកពេទ្យត្រូវធ្វើឡើងតែក្នុងមូលដ្ឋានសុខាភិបាលសាធារណៈ នឹងត្រូវប្រើប្រាស់ឱសថសារវន្តតែប៉ុណ្ណោះ។ ចំពោះឱសថព្យាបាលក្រៅពីបញ្ជីថ្នាំនៅក្នុងមន្ទីរពេទ្យអ្នកជំងឺត្រូវបង់ថ្លៃថ្នាំដោយខ្លួនឯង លើកលែងតែថ្នាំព្យាបាលជំងឺទឹកនោមផ្អែម និងជំងឺលើសសម្ពាធឈាម ដែលមិនមាននៅក្នុងមន្ទីរពេទ្យ និងការព្យាបាលជំងឺមហារីកដោយប្រើសារធាតុគីមីដែលត្រូវទូទាត់តាមសេវាព្យាបាលនីមួយៗ។

- ប្រភេទជំងឺរ៉ាំរ៉ៃទាំងនេះមានដូចជា៖
- | | |
|-------------------------------|-----------------------------|
| ១. ជំងឺខ្សោយបេះដូង | ៧. ជំងឺសរសៃឈាមក្រហមបេះដូង |
| ២. ជំងឺសាច់ដុំបេះដូង | ៨. ជំងឺវិបត្តិចង្វាក់បេះដូង |
| ៣. ជំងឺរលាកថ្លើមប្រភេទបេរ៉ាវី | ៩. ជំងឺក្រិនសរីរាង្គ |
| ៤. ជំងឺរលាកថ្លើមប្រភេទសេរ៉ាវី | ១០. ជំងឺវិកលចរិត |
| ៥. ជំងឺតម្រងនោមរ៉ាំរ៉ៃ | ១១. ជំងឺលុយពុស |
| ៦. ជំងឺក្រិនថ្លើម | ១២. ជំងឺតាឡាសសីមី |

ស្ថានទីនេះ ដើម្បីចូលទៅកាន់បណ្តាញសង្គមផ្លូវការរបស់ក្រសួងការងារ និងបណ្តុះបណ្តាលវិជ្ជាជីវៈ និងបណ្តាញសង្គមផ្លូវការរបស់ ប.ស.ស.

